

GUADELOUPE

Colonie française

1884 : Type Sage surchargés "G.P.E." + valeur



1



2

1889 : Type Déesse (Alphée Dubois) surchargés "GUADELOUPE" + valeur + "centimes"



3



4



5

Cadre de la surcharge festonné



6



7



8



9

1890-91 : Type Déesse surchargés "5C / G P E" sur 2 lignes



10



11

GUADELOUPE

Colonie française

1891 : Timbres surchargés "GUADELOUPE"

Type Cérés



12



13

Type Alphée Dubois



14



15



16



17



18



19



20



21



22



23



24



25



26

GUADELOUPE

Colonie française

1892 : Timbres au type groupe des colonies



27

28

29

30

31



32

33

34

35



36

37

38

39

1900-1901 : Même type, nouvelles couleurs



40

41

42

43

44

1903-1904 : Même type, surchargés "G&D" + nouvelle valeur



45

46

47

48

49

Surcharge supplémentaire, rouge, bleue ou noire : 1903 dans un cadre



50

51

52

53

54

GUADELOUPE

Colonie française

1905-1907 : Série courante - Vues diverses, papier teinté

Mont Houelmont (Basse terre)



55



56



57



58



59



60

La grande Soufrière



61



62



63



64



65



66



67



68

Pointe-à-Pitre



69



70



71

GUADELOUPE

Colonie française

1912 : Type groupe, surchargés d'une nouvelle valeur



72



73



74

1915-17 : Surcharge Croix-Rouge



75



76

1922-27 : Série courante, nouvelles valeurs



77



78



79



80



81



82



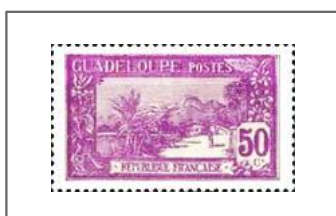
83



84



85



86



87



88

GUADELOUPE

Colonie française

1924-27 : Types antérieurs, avec surcharge de valeur



89



90



91



92



93



94



95



96



97



98

1928-38 : Vues diverses, nouveaux types

Travail de la canne à sucre



99



100



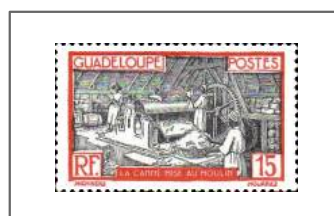
101



102



103



104

GUADELOUPE

Colonie française

1928-38 : Vues diverses (suite)

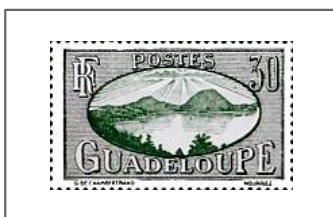


105

La rade des Saintes



106



107



107A



108



109



110



110A



111



112



112A



113

Port de Pointe-à-Pitre



114



114A



115

GUADELOUPE

Colonie française

1928-38 : Vues diverses (suite)

Port de Pointe-à-Pitre



116



116A



117



117A



117B



118



119



120



121



122

1931 : Exposition coloniale de Paris



123



124



125



126

GUADELOUPE

Colonie française

1935 : Tricentenaire du rattachement des Antilles à la France



127



128



129



130



131



132

1937 : Exposition internationale de Paris



133



134



135



137



138



136

1938 : P. et M. Curie découvrent le radium



139

GUADELOUPE

Colonie française

1939 : Exposition internationale de New York

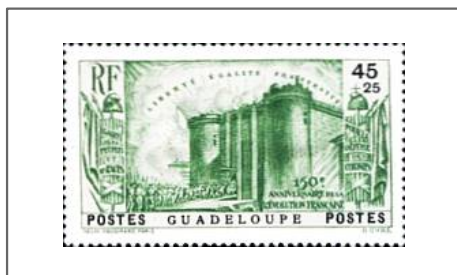


140



141

1939 : 150^e Anniversaire de la révolution française



142



143



144



145



146

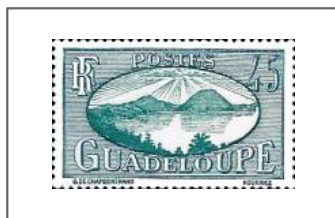
GUADELOUPE

Colonie française

1939-40 : Série courante, Types antérieurs



147



148



149



150



151



152



153



154



155



156



157

1941 : Défense de l'empire



159

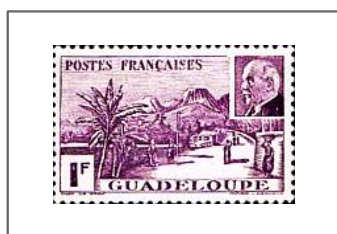


158



160

1941 : La grande Soufrière + Pétain



161



162

GUADELOUPE

Colonie française

1943-44 : Types antérieurs surchargés



163



164



165



166



167



168



169



170



171

1944 : Série courante
Sans "RF"

1944 : Œuvres coloniales



172



173



174

1944 : Entraide Française

1945 : Félix Éboué



175



176



177

GUADELOUPE

Colonie française

1945 : Série de Londres



178



179



180



181



182



183



184



185



186



187



188



189



190



191



192



193



194



195



196

GUADELOUPE

Département français

1947 : Série courante, sujets divers

Port de Basse-Terre



197



198



199

La canne à sucre



200



201



202



203



204

L'ananas

Guadeloupéenne



205



206



207



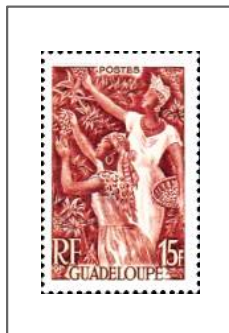
208



209

Le Café

Guadeloupéenne



210



211



212



213

GUADELOUPE

Colonie française

POSTE AÉRIENNE

1942 : Œuvre de protection de l'enfance indigène et quinzaine impériale



1



3



2

1945 : Série de Londres



4



5

1946 : Du Tchad au Rhin



7



8



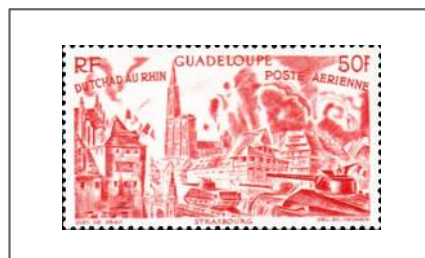
9



10



11



12

GUADELOUPE

Colonie française

POSTE AÉRIENNE

1946 : Anniversaire de la victoire



6

1947 : Vues diverses

Plantation



13

Hydravion



14

Dans le port de Pointe-à-Pitre



15

GUADELOUPE

Colonie française

TIMBRES-TAXE

1876-1884 : Timbres-taxe non dentelés (Typographiés)



1



2



3



4



5



6



7



8



9



10



11



12

1903 : Timbres-taxe des colonies (Duval) non dentelés surchargés "G & D 30"



13



14

1904 : Baie de Gustavia (Ile de St Barthélemy)



15



16



17



18



19

1926-27 : Surchargés



20



21



22



23



24

GUADELOUPE

Colonie française

TIMBRES-TAXE

1928 : Allée Dumanoir à Capesterre



25



26



27



28



29



30



31



32



33



34



35



36



37

1944 : Même type sans "RF"



38



39



40

1947 : Village antillais



41



42



43



44



45



45



47



48



49



50

GUADELOUPE

Colonie française

GUADELOUPE

Colonie française