

# Tch'ong-K'ing

## Bureau indochinois

1902 : Timbres d'Indochine au type groupe, surcharge "TCHONG-KING" en noir ou rouge



1903-1904 : Timbres de Chine française au type groupe, surcharge "TCHONG-KING"



# Tch'ong-K'ing

## Bureau indochinois

1903 : Timbres d'Indochine au type groupe, surcharge "TCHONGKING" et valeur en chinois



32



33



34



35



36



37



38



39



40



41



42



43



44



45



46



47

1906 : Timbres d'Indochine aux types Grasset et groupe, surcharge "Tch'ong K'ing" et valeur en chinois



48



49



50



51



52



53



54



55



56



57



58



59



60



61



62



63



64

# Tch'ong-K'ing

## Bureau indochinois

1908 : Timbres au type femmes d'Indochine, surcharge "TCHONGKING" et valeur en chinois



65



66



67



68



69



70



71



72



73



74



75



76



77



78



79



80



81

1919 : Mêmes timbres surchargés de plus en CENTS et PIASTRES



82



83



84



85



86



87



88



89



90



91



92



93



94



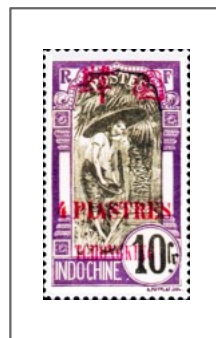
95



96



97



98

# Tch'ong-K'ing

Bureau indochinois

## TIMBRES-TAXE

1903 : Timbres d'Indochine au type Duval, surcharge "TCHONG-KING" (non dentelés)



1



2



3



4



5



6



7



8



9



10

# Tch'ong-K'ing

Bureau indochinois

# Tch'ong-K'ing

Bureau indochinois

**Timbres des colonies françaises**  
et bureaux à l'étranger

**Tch'ong-K'ing**

Bureau indochinois  
1902-1919

# Timbres des colonies françaises et bureaux à l'étranger

## Tch'ong-K'ing

Bureau indochinois  
1902-1919

Situé sur le Yang Tsé Kiang (Yangzi Jiang) ce fut l'un des premiers ports de Chine ouvert au commerce à l'intérieur des terres à des étrangers en 1891. Actuellement la ville est connue sous le nom de Chongqing

<http://macollectiontimbre.free.fr/tchong-king.htm>



Les bureaux indochinois en Chine dépendant du gouvernement général de l'Indochine et dont l'apparition coïncide avec la grande époque des expéditions françaises en Extrême-Orient furent au nombre de six :

Mongtseu, Yunnanfou et Hoi-Hao (1900), Canton (1901), Pakhoï et Tchong-King (1902).

Ils utilisèrent des timbres d'Indochine surchargés de leur nom à l'exception des deux séries générales surchargées «CHINE».

Tous ces bureaux français furent fermés le 31 décembre 1922 après qu'un traité international restitue à la Chine les concessions étrangères.

Le territoire de Kuang-Tchéou Wan cédé à bail à la France en 1902 possédait un statut différent des autres bureaux. Il fut administré par la France jusqu'en 1945, date à laquelle il fut rétrocédé à la Chine.

D'après <http://album.de.timbres.free.fr/Download/Contributions/19%20Chine.pdf>