

TCHAD

Colonie française

1922 : Timbres du Congo surchargés "TCHAD"

Panthère



1



2



3



4



5



6



7

Femme Bakalois



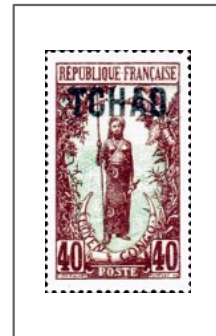
8



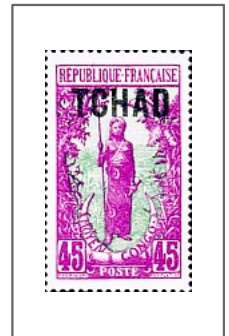
9



10



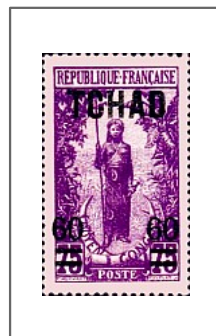
11



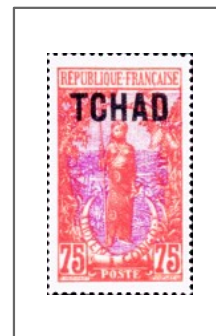
12



13



14



15

TCHAD

Colonie française

1922 : Timbres du Congo surchargés "TCHAD" (suite)

Avenue des cocotiers à Libreville



16



17



18

1924 : Mêmes types avec en plus "AFRIQUE ÉQUATORIALE FRANÇAISE"

Panthère



19



20



21



22



23



24



25

Femme Bakalois



26



27



28



29

TCHAD

Colonie française

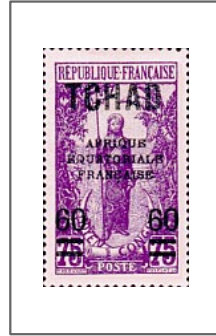
1924 : Même série, femme Bakalois



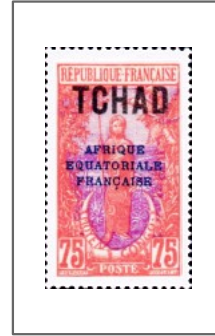
30



31



32



33

Avenue des cocotiers



34



35



36

1925-1928 : Mêmes types, mêmes surcharges



38



37



39



40



41



42



43



44

TCHAD

Colonie française

1925-1927 : Mêmes types, mêmes surcharges, nouvelles valeurs en surcharge



45



46



47



48



49



50



51



52

1930-1933 : Mêmes types, mêmes surcharge



53



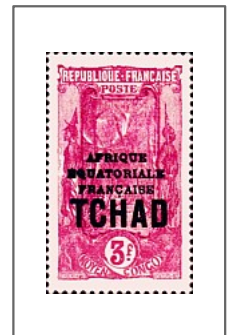
53A



54



54A



55

1931 : Exposition coloniale de Paris



56



57



58



59

TCHAD

Colonie française

Timbres-Taxe

1928 : Timbres-Taxe de France surchargés "TCHAD / A. E. F."



1



2



3



4



5



6



7



8



9



10



11

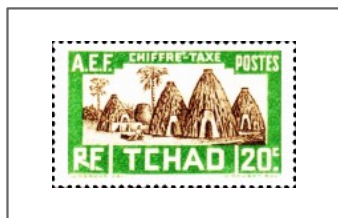
1930 : Paysages, village de pailotes



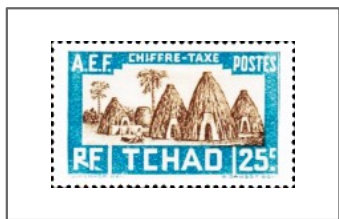
12



13



14



15



16



17



18

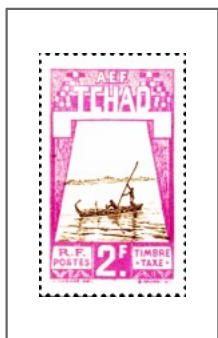


19

Pirogue sur le lac



20



21



22

TCHAD

Colonie française

TCHAD
Colonie française

Timbres des colonies françaises

TCHAD

**Colonie française
(1922-1931)**