

ALEXANDRIE

Bureau Français

1899-1900. Timbre de France du type Sage surchargés "ALEXANDRIE"



1

Type II



2

Type I



3

Type II



4



Type I

5



6



7



8



9

Type I



10

Type II



11



12



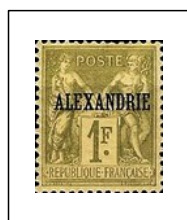
13



14



15



16



17



18

ALEXANDRIE

Bureau Français

1902-03. Timbres type de France libellés "ALEXANDRIE"

Type Blanc



19



19a



20



21



22



23

Type Mouchon



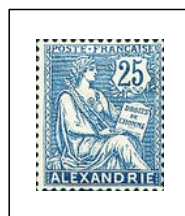
24



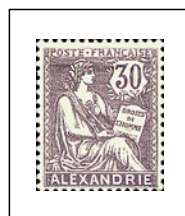
25



26



27



28

Type Merson.



29



30



31



32



33

1915. Au profit de la Croix-Rouge.
Timbre au type Mouchon surchargé d'une croix rouge:



34

ALEXANDRIE

Bureau Français

1921-23. Timbres de 1902-03 surchargés:

1. Surcharges locales.

Type Blanc



35



36



38



39



44

Type Mouchon



37



40



41



42



43

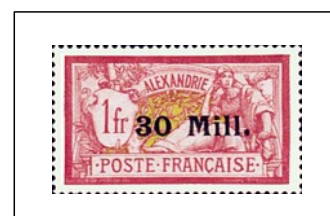
Type Merson.



45



46



47



48



49



50

ALEXANDRIE

Bureau Français

2. Surcharges de Paris.

Type Blanc



50A



51



52A

Type Mouchon



52



53



54



55



56

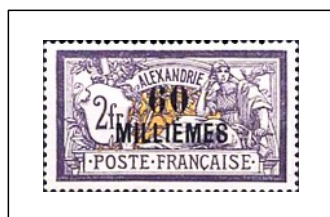
Type Merson.



57



58



59



60

ALEXANDRIE

Bureau Français

1921-23. Type des timbres de 1902-03 avec les mêmes surcharges.



61



63



62

1925. Type des timbres de 1902-03 avec nouvelle valeur en surcharge.

Type Blanc



64



65



65A



67

Type Mouchon



66



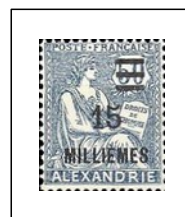
68



69



70



71

Type Merson.



72



73



74

ALEXANDRIE

Bureau Français

1927-28. Valeur en MILLIÈMES.



75



76



77



78



79



80

1927-28. Type Mouchon émis au profit de la Caisse d'Amortissement.



81



82

1929-30. Type Mouchon émis au profit de la Caisse d'Amortissement.



83



84

ALEXANDRIE

Bureau Français

TIMBRES-TAXE

1922. Timbres-taxe de France type Duval surchargés



1



2



3



4



5

1928-30. Timbres-taxe type Duval, faciale en millièmes



6



7



8



9



10



11



12



13

Les n^{os} 1 à 13 étaient communs aux bureaux d'Alexandrie et de Port-Saïd

ALEXANDRIE

Bureau Français

ALEXANDRIE

Bureau Français